

Wens 3 Duurzaamheid

”Doen wat je zegt en zeggen wat je doet!”

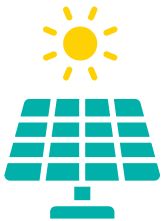


Duurzaam ondernemen zit sinds jaar en dag verankerd in ons DNA. Wij voelen ons verantwoordelijk voor de wereld waarin wij leven en werken.

Daarom hebben wij met elkaar duurzame ambities vanuit meerdere invalshoeken vastgesteld. Ons beleid ten aanzien van (sociale) duurzaamheid is erop gericht om vooral samen de verbinding te zoeken. Onze werknemers zijn een afspiegeling van de maatschappij. Wij houden rekening met de individuele wensen en behoeften. Ook het inpassen van gedeeltelijke WAO past in ons beleid.

Wat we doen

Bedrijfspannen van de toekomst



Ons hoofdkantoor voldoet aan de A++++ status, deze is sinds 2021 voorzien van 680 zonnepanelen en wordt al sinds 1999 geklimatiseerd d.m.v. aardwarmte (erkend door het WNF). Hiermee zijn wij volledig zelfvoorzienend.

Duurzaam transport

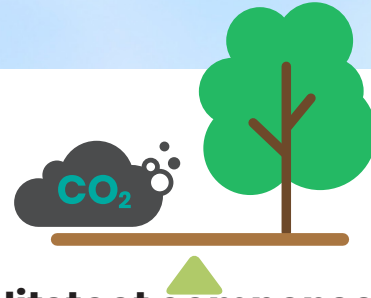
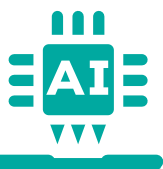
Onze vloot bestaat volledig uit euro 6 motoren of hoger.

Bedrijfskleding

Al onze bedrijfskleding wordt duurzaam & eco friendly ingekocht. Wij maken gebruik van het retourname serviceprogramma. Oude gedragen kleding wordt op een verantwoorde manier verwerkt tot een nieuw eindproduct.

Artificial Intelligence

Als eerste verhuisbedrijf in Europa zijn wij in 2021 gestart met het aanbieden van “online taxaties” door gebruik te maken van AI technologie. De klant is zelf instaat zijn of haar schouw te doen. Hierdoor reduceren wij het aantal kilometers en verlagen wij onze CO₂ footprint tot wel 40%.



CO₂ Uitstoot compenseren

Prestatieladder trede 3 certificaat, vanaf februari 2023. Het gaat bij de CO₂-Prestatieladder om energiebesparing, CO₂-reductie in de keten, en het gebruik van duurzame energie. De CO₂-Prestatieladder werkt niet met regelgeving voor productiemethoden of productvoorschriften, maar schept ruimte voor creativiteit en vernieuwing van bedrijfsvoering en product. De CO₂-Prestatieladder is een CO₂-managementsysteem: het vereist continue verbetering van inzicht, verdere CO₂-reductiemaatregelen, communicatie en samenwerking in de bedrijfsvoering. In het uitvoeren van projecten, maar ook in de keten.

Cradle to Cradle Verhuisdoos

Wij tonen lef om samen te werken, zijn transparant, willen kennis delen en lopen voorop om te komen tot een duurzame verhuisswereld. Daarom hebben wij in 2022 met de TU Delft studenten Industrieel ontwerpen gekeken naar nieuwe, duurzame verpakkingsmaterialen en aanvullende diensten voor de toekomst. Het resultaat hiervan is dat wij in 2023 gaan starten met een cradle to cradle verhuisdoos. Een cradle to cradle verhuisdoos is een vouwdoos van BC-golf karton volgens de duurzame principes van Cradle to Cradle geproduceerd. Bij deze gecertificeerde ‘cradle-to-cradle’ verhuisdoos is alles duurzaam en gifvrij geproduceerd. Het is gemaakt van gerecycled karton en de opdruk is aangebracht met milieuvriendelijke inkt.



Afval verwerking

Van der Ent verwerkt verschillende afvalstromen in zijn eigen milieustraat door deze separaat te scheiden.



Wat gaan wij doen voor de HR



Slimmere routes en netwerk efficiency



Wij inventariseren alle verhuisbewegingen van de HR en adviseren u om het aantal onnodige vervoerbewegingen te reduceren.



Duurzame verpakkingsmaterialen

Wij inventariseren samen met de HR alle voorkomende verpakkingen & hulpmaterialen en bezien gezamenlijk of er duurzamere opties zijn. Het gebruik van duurzame en recyclebare kunststoffen verhuismaterialen heeft de voorkeur boven het gebruik van kartonnen dozen, onder meer omdat dit minder belastend is voor het milieu. Verhuismaterialen van kunststof gaan langer mee, zijn stapelbaar, en beperken de kans op schade tot een minimum.

Elektrificeren

Wij zullen ons wagenpark verder verduurzamen en zullen voor de HR inzetten op volledig elektrisch vervoer.



Seminar

Wij begrijpen als geen ander dat alle duurzaamheidsmaatregelen een enorme impact hebben op u interne organisatie. Alles valt en staat met het creëren van bewustwording en het meenemen van uw "key" spelers t.a.v. de verhuizingen. Hoe meer ambassadeurs, hoe kansrijker het plan zal slagen. Daarom zullen wij drie maanden na livegang een lezing organiseren voor de HR waarin wij uw organisatie en medewerkers aanmoedigen om de gezamenlijke initiatieven verder te brengen.

Circulaire Hub



Van der Ent heeft een samenwerking met haar partners Gispén en Ahrend onder de naam Circulaire Hub. Samen werken wij aan een betere wereld.

Door duurzaam meubilair in te zetten kunnen wij 40 tot 90 % minder CO₂ uitstoten. In onze Circulaire Hubs hebben we op maar liefst 7.000 m² al onze circulaire expertise en productiefaciliteiten samengebracht. Hier geven we een tweede leven aan nieuw gebruikt meubilair. Zo verlengen we de levensduur van meubilair en dragen bij aan circulaire economie. Samen zullen wij de verbinding zoeken en bezien hoe wij meubilair van de HR een tweede leven kunnen geven. Het meubilair dat niet (meer) in aanmerking komt voor deze circulaire oplossing, zal door Van der Ent gescheiden worden op grondstof en zal terechtkomen, al dan niet met een vernietigingscertificaat bij één van de milieustraten. Hier worden de grondstoffen duurzaam gescheiden, zodat deze weer terug kunnen keren in de keten.

Sustainable Development Goals

De Verenigde Naties heeft in 2016 de Sustainable Development Goals (SDG's) opgesteld. Op 17 thema's zijn ambities met concrete doelen gesteld die tot 2030 van kracht zullen zijn. Van der Ent sluit zich hierbij aan.

